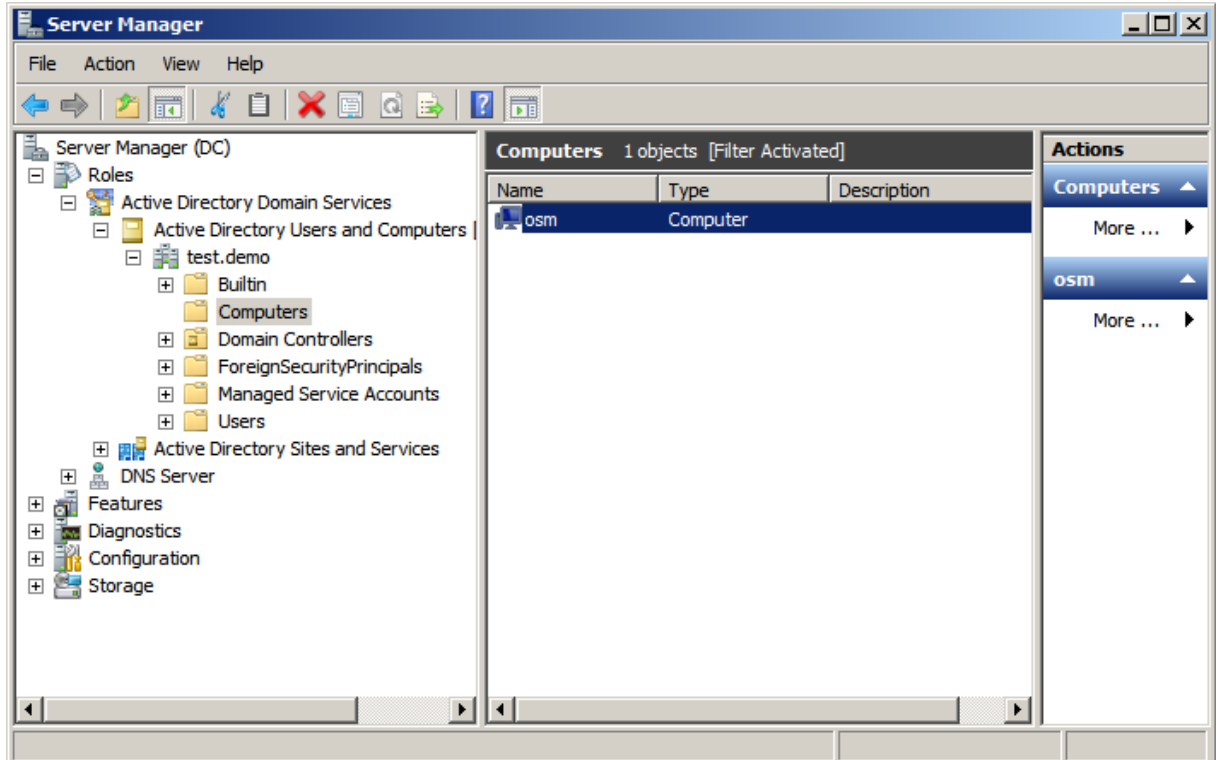


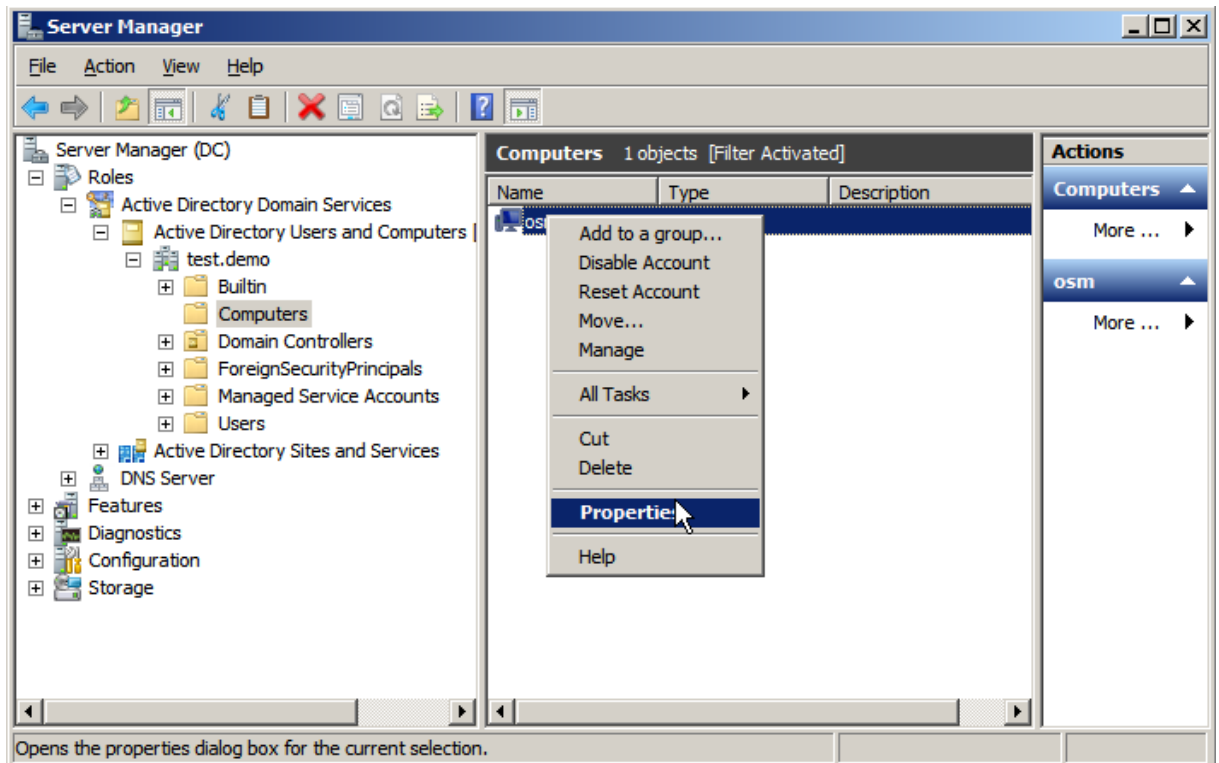
## Użytkownicy i komputery usługi Active Directory [!](#)

Menedżer sesji musi być skonfigurowany na kontrolerze domeny, aby można było mu zaufać w przypadku korzystania z protokołu Kerberos. Na kontrolerze domeny otwórz konsolę **Użytkownicy i komputery usługi Active Directory** .

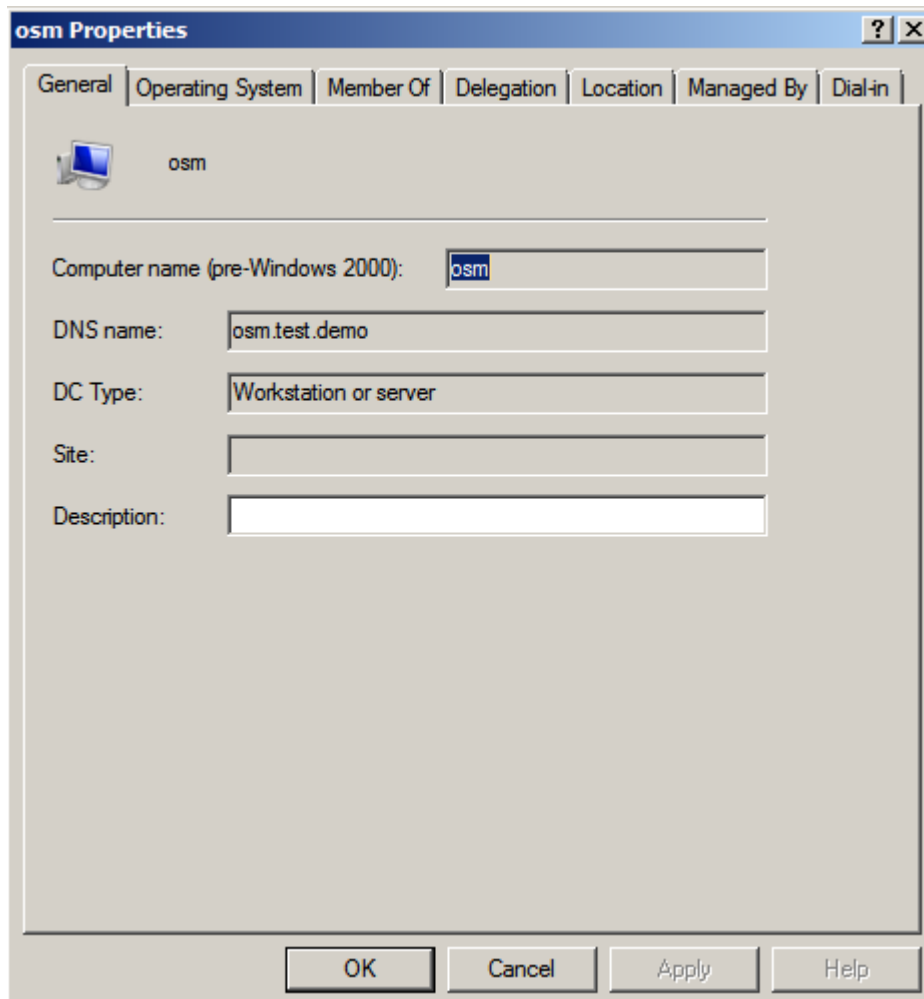
### 1. Znajdź obiekt **osm**



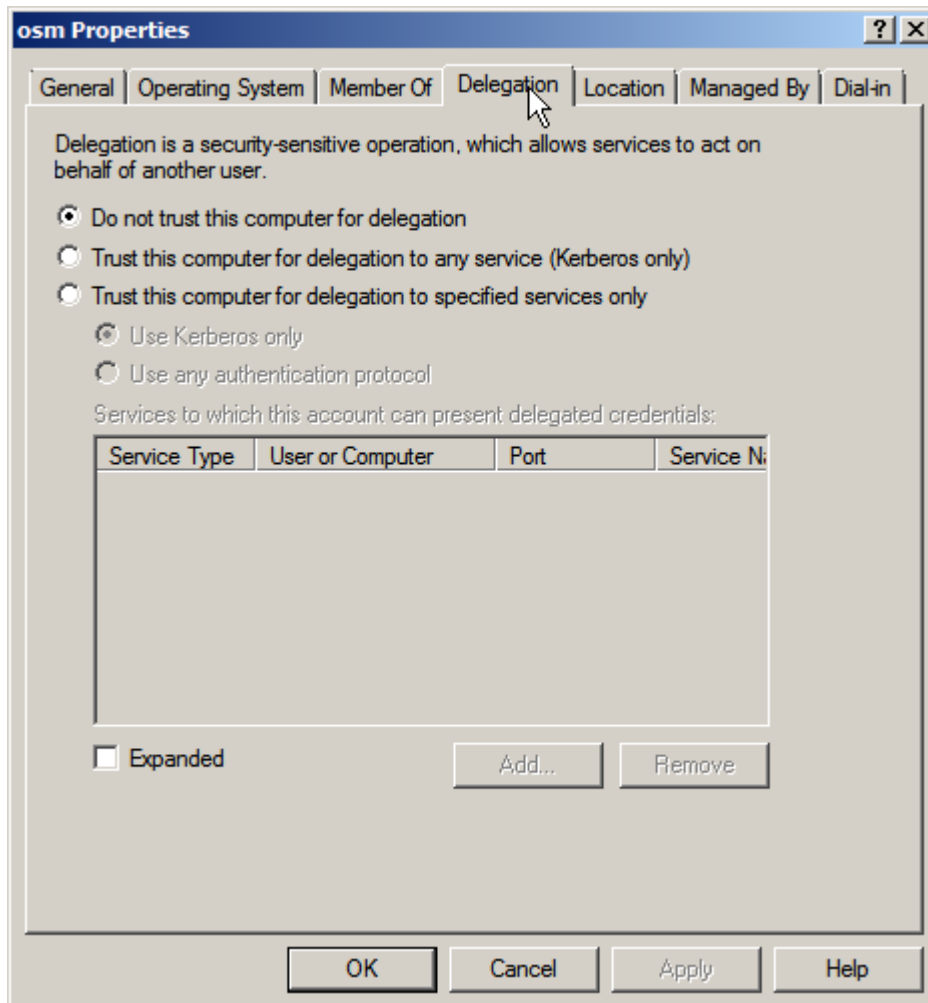
### 2. Kliknij prawym przyciskiem myszy obiekt **osm**, aby wyświetlić opcje menu dla tego obiektu i wybrać **właściwości**



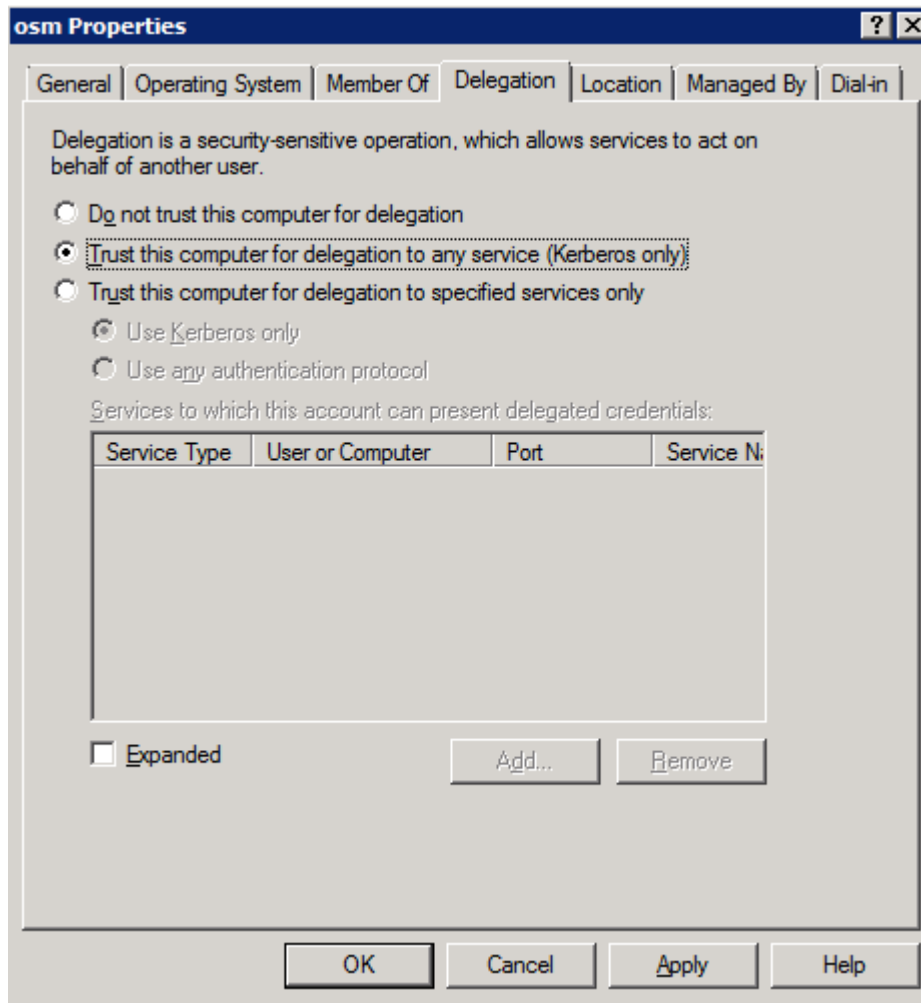
3. Teraz zmodyfikuj ustawienie delegowania.
  - a. W oknie dialogowym **Właściwości** kliknij kartę **Delegowanie**.



- b. W oknie dialogowym **Delegowanie** wybierz opcję **Ufaj temu komputerowi w kwestii delegowania dla dowolnej usługi (tylko Kerberos)** .



c. Kliknij **Zastosuj** i **OK** .



Menedżer sesji jest teraz skonfigurowany w domenę Active Directory.